

XXIII MIĘDZYKONFEDERACYJNY KONGRES OTWARTEGO SYSTEMU OCHRONY ZDROWIA OSOZ

REFERAT:

KOMPENDIUM SUPLEMENTÓW DIETY JAKO ELEMENT KOORDYNOWANEJ I
PERSONALIZOWANEJ OPIEKI FARMACEUTYCZNEJ



Wczesne ostrzeżenie
Kompensacja zakłóceń
Promocja zdrowia
Relacje w rodzinie
Samoleczenie zapobiegawcze
Leczenie zapobiegawcze
Odporność naturalna
Samoleczenie naprawcze
Leczenie naprawcze



PL

Prelegent : mgr.farm Ewa Brzezińska

Stanowisko: Kierownik Sekcji Rozwoju Baz Farmaceutycznych

OSOZ - OTWARTY SYSTEM OCHRONY ZDROWIA

OPIEKA FARMACEUTYCZNA – SKŁADNIK OPIEKI KOORDYNOWANEJ NAD PACJENTEM



Opieka farmaceutyczna

Jest to jedna z usług farmaceutycznych, polegającą na dokumentowanym procesie, w którym farmaceuta, współpracując z pacjentem i lekarzem, a w razie potrzeby z przedstawicielami innych zawodów medycznych, czuwa nad prawidłowym przebiegiem farmakoterapii w celu uzyskania określonych jej efektów poprawiających jakość życia pacjenta.

Art. 2a ust. 1 pkt 7 ustawy z dnia 19 kwietnia 1991 r. o izbach aptekarskich
(Dz.U. z 2016 r. poz. 1496)

JAKA JEST PODSTAWOWA ROLA FARMACEUTY W REALIZOWANIU OPIEKI FARMACEUTYCZNEJ?



KOMPENDIUM
SUPLEMENTÓW DIETY



Rozpoznawanie rzeczywistych lub potencjalnych problemów lekowych



Rozwiązywanie rzeczywistych problemów lekowych



Zapobieganie by problemy potencjalne nie przekształciły się w problemy rzeczywiste

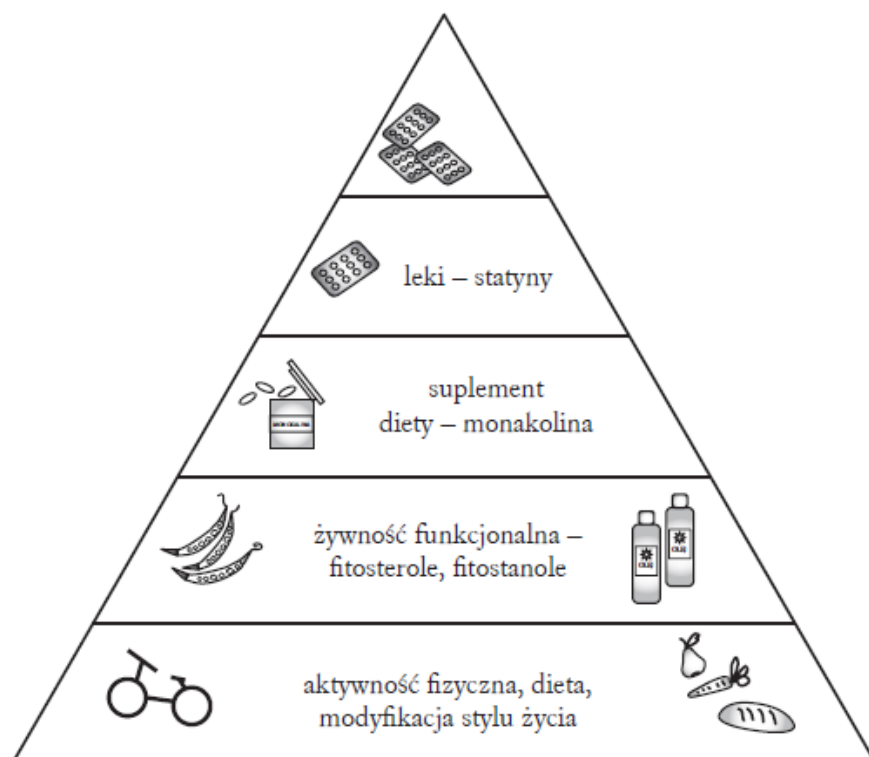
Problemy lekowe występują jednak nie tylko w obrębie interakcji lek – lek, ale także na płaszczyźnie lek –żywność oraz **lek – suplement diety**.

SUPLEMENTY DIETY – MODA CZY RZECZYWISTA POTRZEBA?



KOMPENDIUM
SUPLEMENTÓW DIETY

Piramida interwencji lipidowych proponowana
w II Deklaracji Sopotkiej



W przebiegu niektórych chorób pojawia się zwiększone zapotrzebowanie na mikroskładniki:

np. w chorobach oczu na karotenoidy – luteinę i zeaksantynę, witaminy C, E, A, ryboflawinę, cynk czy omega-3.

Źródło: „Monakolina - naturalna statyna w terapii zaburzeń lipidowych” lek. med. Marta Nawrocka, dr hab. med. Paweł Bogdański

CZY SUPLEMENTY DIETY SĄ ISTOTNE Z PUNKTU WIDZENIA OPIEKI FARMACEUTYCZNEJ?



KOMPENDIUM
SUPLEMENTÓW DIETY

Case study - Statyny i cynamon

73-letnia kobieta została przywieziona do szpitala z objawami ze strony przewodu pokarmowego. Zdiagnozowano u niej uszkodzenie wątroby, które było spowodowane jednoczesnym przyjmowaniem suplementu diety z cynamonem oraz rozuwastatyny.



Przyjęcie cynamonu było związane z chęcią obniżenia poziomu cukru we krwi.



Źródło: „Do Cinnamon Supplements Cause Acute Hepatitis?” Daniel Brancheau, Brijesh Patel, Marcel Zughaib

CZY SUPLEMENTY DIETY SĄ ISTOTNE Z PUNKTU WIDZENIA OPIEKI FARMACEUTYCZNEJ?



KOMPENDIUM
SUPLEMENTÓW DIETY

Wyciąg z zielonej herbaty

- Od 2006 r. w literaturze opisano około 50 niezależnych przypadków klinicznych ostrego uszkodzenia wątroby i żółtaczkę przypisywanej ekstraktowi z zielonej herbaty.



Inne suplementy najczęściej wchodzące w interakcje z lekami to:

- Dziurawiec
- Wapń
- Magnez
- Miłorząb japoński

CZY WARTO SIĘ PRZEJMOWAĆ SUPLEMENTAMI DIETY? CZYLI ILE JEST ICH W OBROCI FARMACEUTYCZNYM



KOMPENDIUM
SUPLEMENTÓW DIETY



Pełny rejestr GIS posiada w swojej bazie **62 585** produktów (stan na dzień 04.04.2018)



Baza KS-BLOZ zawiera **14 687** rekordów dla suplementów i żywności specjalnego przeznaczenia (stan na dzień 7-04-2018) .



Z danych PEX PharmaSequence wynika, że w 2017 r. w sprzedaży znajdowało się około **11 300** produktów. W roku poprzednim była to liczba około 10500 produktów będących aktywnych w obrocie – liczba ta stale rośnie.

SKĄD FARMACEUCI MOGĄ CZERPAĆ WIEDZĘ O SUPLEMENTACH DIETY?





KOMPENDIUM
SUPLEMENTÓW DIETY


Główny Inspektorat Sanitarny
 Departament Żywności Prozdrowotnej
 Rejestr produktów

[SZUKAJ](#)
[PRZEGLĄDAJ](#)
[POBIERZ](#)

Rejestr produktów

<< < 2 3 4 5 6 7 8 > >>

LP	ROK	NAZWA	POSTAĆ	PROPONOWANA KWALIFIKACJA	SKŁAD JAKOŚCIOWY	PODMIOT ZGŁASZAJĄCY	PRODUCENT/KRAJ	WYNIK POSTĘPOWANIA	RODZAJ ŚSSPZ	UWAGI
51	2018	Acai & 	proszek w kapsułkach	s - suplement diety	ekstrakt z wiśni Acerola standaryzowany na zawartość witaminy C 25%; ekstrakt z jagód Acai 5:1			PWT - Postępowanie w toku		

Search

SUPLEMENTY DIETY 



CZY JEST INNE RZETELNE ŹRÓDŁO INFORMACJI O SUPLEMENTACH DIETY?



KOMPENDIUM SUPLEMENTÓW DIETY

JAKIE DANE ZAWARTE SĄ W KOMPENDIUM SUPLEMENTÓW DIETY?



KOMPENDIUM SUPLEMENTÓW DIETY

	Składniki (Nazwa chemiczna)	Dawka jedn.	Dawka dob.	Jedn.
	Cynk (Cytrynian cynku)	5	5	mg
	Witamina C (Kwas L-askorbinowy)	40	40	mg
	Witamina E (DL-alfa-tokoferol)	12	12	mg
	Aksamitka (Ekstrakt z aksamitki wzniesionej)	50	50	mg
	Zeaksantyna	2	2	mg
	Luteina	10	10	mg
	Borówka (Ekstrakt z borówki czernicy)	50	50	mg
	Antocyjany	12.5	12.5	mg
	Witamina B2 (Ryboflawina)	1.4	1.4	mg

OKNO KOMPENDIUM SUPLEMENTÓW DIETY W PROGRAMIE APTECZNYM

KOMPENDIUM
SUPLEMENTÓW DIETY

Produkt o zbliżonym składzie do Essensan Forte 50 kaps.

Korzystasz z wersji demo KS-BLOZ Kompendium Suplementów Diety. Dostęp do tej wersji wygaśnie za 30 dni.

Uwaga ! Prezentowane dane nie obejmują wszystkich produktów dostępnych na rynku.

Wyszukaj w:

- Apteczna baza towarów
- Baza KS-BLOZ
- Wszystkie produkty
- Kategoria suplementów
- Wątroba

Rodzaj porównania

- Porównanie składów
- Porównanie cenowe

Min liczba wspólnych składników

2

1 2 3 4

Postać

- (zaznacz wszystkie)
- kaps.
- tabl.

Ilość zużytego surowca

- Bierz pod uwagę
- Nie bierz pod uwagę

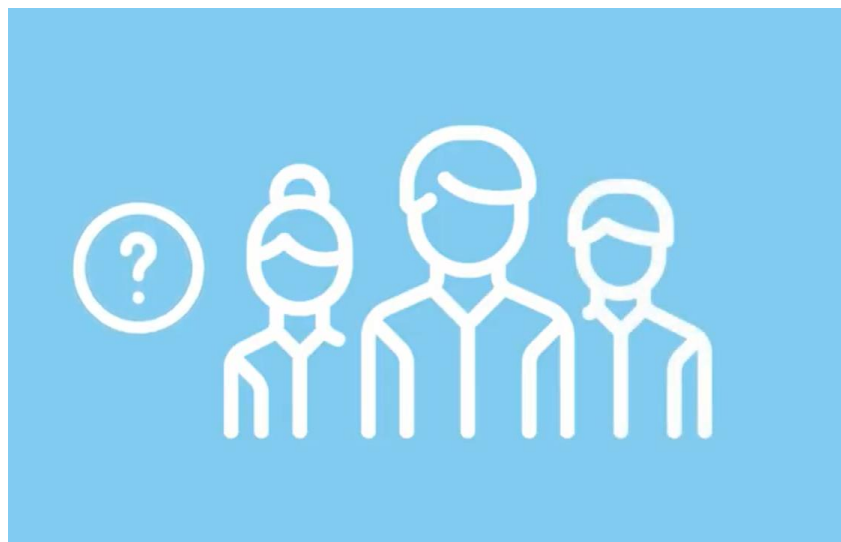
Nazwa handlowa	Postać	Opakowanie	Ilość	Cena [zł]	Aspara.ornit. [mg]	Wit.B6 [mg]	Wit.B2 [mg]	Fosfolipidy [mg]	Liczba pozostałych składników
Essensan Forte	kaps.	50 kaps.	3	17.90	10	0.7	0.7	300	0
4 wspólne składniki									
Essemix FORTE	kaps.	50 kaps.			10	0.7	0.7	300	0
ESSENSIVAL Phospholipide	kaps.	50 kaps.	12	24.90	10	0.7	0.7	300	0
Essentials Premium	kaps.	50 kaps.	3	19.90	10	0.7	0.7	300	1
Essentials Premium	kaps.	50 kaps.	2	21.90	10	0.7	0.7	300	0
Essentiv Total	kaps.	50 kaps.			10	0.7	0.7	300	0
Essentivel Plus	kaps.	50 kaps.	3	37.80	10	0.7	0.7	300	1
Essevīt forte	kaps.	50 kaps. (:			10	0.7	0.7	300	1
Fosfolipide DUOMAX	kaps.	50 kaps.			20	0.7	0.7	600	0
Na wątrobę Health Laboratory	kaps.	50 kaps. (:	5	29.79	10	0.7	0.7	300	1
3 wspólne składniki									
Doppelherz aktiv Essentiavīt Forte	kaps.	50 kaps.	1	22.40		0.35	0.35	290	1
Dr.Max Essatenal	kaps.	40 kaps.	100	29.70		0.7	0.7	200	3
Essenti Puls	kaps.	40 kaps.				0.7	0.7	200	3
Essentiver	kaps.	40 kaps.				0.7	0.7	300	3
Esseo Complex	kaps.	40 kaps.				0.7	0.7	300	3
Essetil complex	kaps.	40 kaps.				0.7	0.7	300	3
Essevīt complex	kaps.	42 kaps.			50	0.5	0.4		4

[+] Sortuj [ENT] OK [F3] Karta [F6] Widok [F10] Skład [F12] Spr. w hurtowni [ESC] Anuluj Zdefiniuj Kat. **Zamów** Oceń wynik wyszukiwania: ★★★★★ Zgłoś uwagę

KIEDY DZIAŁANIE KOMPENDIUM SUPLEMENTÓW DIETY JEST NAJBARDZIEJ PRZYDATNE W APTECE?



KOMPENDIUM
SUPLEMENTÓW DIETY



Gdy pacjent pyta:

- O produkt którego nie ma w aptece
- Jaka jest najwyższa dostępna dawka luteiny?
- Który produkt na trawienie można stosować tylko 1 raz dziennie?
- Który produkt nasenny czy uspokajający ma największą zawartością ziół?
- Poproszę syrop z dużą dawką wyciągu z czarnego bzu oraz witaminy w żelkach z żelazem.

A JAK REALIZOWAĆ OPIEKĘ FARMACEUTYCZNĄ JUŻ DZIŚ ZE WSPARCIEM KOMPENDIUM SUPLEMENTÓW DIETY?



KOMPENDIUM
SUPLEMENTÓW DIETY

Produkt o zbliżonym składzie do Doppelherz aktiv Na poziom cukru 30 kaps.

Korzystasz z wersji demo KS-BLOZ Kompendium Suplementów Diety. Dostęp do tej wersji wygaśnie za 30 dni.

Uwaga ! Prezentowane dane nie obejmują wszystkich produktów dostępnych na rynku.

Wyszukaj w:	Nazwa handlowa	Postać	Opakowanie	Ilość	Cena [zł]	Chrom [mcg]	Cynamon [mg]	Wit.B6 [mg]	Wit.B12 [mcg]	Cynk [mg]
<input type="radio"/> Apteczna baza towarów	Doppelherz aktiv Na poziom cukru	kaps.	30 kaps.	1	19.81	20	135	1	1	1.5
<input checked="" type="radio"/> Baza KS-BLOZ	6 wspólnych składników									
<input type="radio"/> Wszystkie produkty	Morwa biała Max	tabl.	180 tabl.			20		0.35	0.625	
<input checked="" type="radio"/> Kategoria suplementów	5 wspólnych składników									
<input checked="" type="checkbox"/> Dla diabetyków	DIABENERV	kaps.	30 kaps.					1.4	2.5	5
Rodzaj porównania	4 wspólne składniki									
<input checked="" type="radio"/> Porównanie składów	Diabavet Alfaliponowy	kaps.	30 kaps.			40		1.4		
<input type="radio"/> Porównanie cenowe	Insulan	tabl.	5 op. (x 60)			100		1	1.25	
Min liczba wspólnych składników	Insulan	tabl.	30 tabl.			100		1	1.25	
4	Insulan	tabl.	60 tabl.			100		1	1.25	
1 2 3 4 5 6 7 8										
Postać										
<input checked="" type="checkbox"/> (zaznacz wszystkie)										
<input checked="" type="checkbox"/> kaps.										
<input checked="" type="checkbox"/> prosz.										
<input checked="" type="checkbox"/> tabl.										
Ilość zużytego surowca										
<input type="radio"/> Bierz pod uwagę										
<input checked="" type="radio"/> Nie bierz pod uwagę										

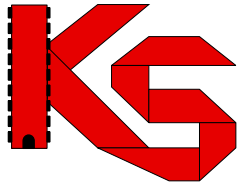
[+] Sortuj [ENT] OK [F3] Karta [F6] Widok [F10] Skład [F12] Spr. w hurtowni [ESC] Anuluj Zdefiniuj Kat. Zamów

Oceń wynik wyszukiwania: ★★★★★ Zgłoś uwagę

Skład produktu

KTO MA NAJWIĘKSZY WPŁYW NA BEZPIECZEŃSTWO STOSOWANIA SUPLEMENTÓW DIETY?





DZIĘKUJĘ ZA UWAGĘ
THANK YOU FOR YOUR ATTENTION

