

ELEKTRONICZNE ZWOLNIENIA LEKARSKIE – EZLA W TEORII I PRAKTYCE

TOMASZ ZIELIŃSKI

LUBELSKI ZWIĄZEK LEKARZY RODZINNYCH – PRACODAWCÓW

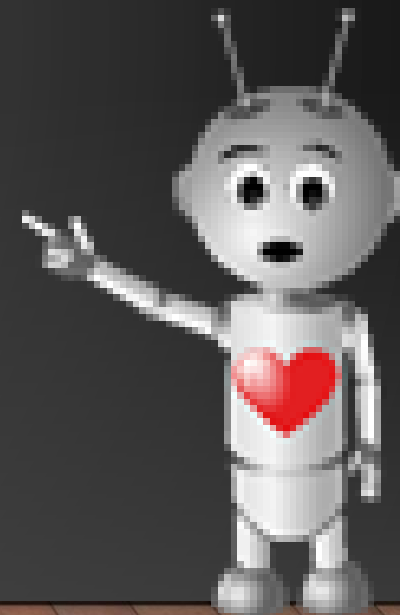
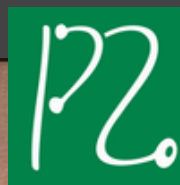
FZPOZ POROZUMIENIE ZIELONOGÓRSKIE

POLSKA IZBA INFORMATYKI MEDYCZNEJ

24.04.2018



Polska Izba
Informatyki Medycznej



METODY PODPISYWANIA

- Podpis kwalifikowany
- ePUAP
- Certyfikat ZUS

METODY PODPISYWANIA EZŁA

	Koszt	Wygoda	Szybkość	Bezpieczeństwo
Podpis kwalifikowany	Płatny	Trzeba nosić	Dobra	Najwyższe
ePUAP	Bezpłatny	Mało ergonomiczny	Niska	Akceptowalne
Certyfikat ZUS	Bezpłatny	Pełna wygoda	Bardzo dobra	Akceptowalne

EZŁA W PRAKTYCE

- Wystawiane głównie w POZ – tu ważna ergonomia użycia i szybkość
- Czas transmisji do ZUS skrócono z 10-20 sekund do około 3-4 sekund
- Aplikacje gabinetowe – brak środowiska testowego więc rozwój aplikacji jest powolny
- Nowe terminy – elektroniczna, unieważnienie, anulowanie
- Pobranie puli numerów eZŁA – na czas problemów z dostępem do ZUS

POŻYTEK Z EZŁA DLA LEKARZA

- Brak konieczności archiwizacji druków
- Brak konieczności jeżdżenia po boczki
- Brak konieczności odsyłania do ZUS

- Dostęp do NIP-u pracodawcy
- Ułatwienie przy kilku pracodawcach

PROBLEMY Z EZŁA

- Problemy z NIP-ami – nieaktualne dane
- Pracodawcy nie wiedzą jak obsługiwać eZŁA i chcą papierowe zwolnienia
- Pracodawcy instytucjonalni różnie interpretują przepisy – wymagają papierowego zwolnienia
- Pacjent nie czuje się pewnie, że nie dostał papierowego zwolnienia (ustawa nakazuje wydruk na życzenie pacjenta)
- Utrata rangi zwolnienia – „ja zadzwonię, że jestem chory a pan tam tylko kliknie, że mam zwolnienie”

PROBLEMY Z EZŁA

- Konieczność przechowywania druków na wypadek braku prądu/internetu
- Błędy po stronie ZUS (np. ICD10)
- Skomplikowany proces poprawiania, elektroniczacji – dzielenie zwolnienia na części

DO POPRAWKI

- Udzielenie pełnomocnictwa np. pielęgniarce do wprowadzenia w imieniu lekarza zwolnienia do systemu ZUS
- Finansowanie zadania zlecanego przez ZUS lekarzom
- Poprawa dostępności do internetu we wszystkich placówkach ochrony zdrowia – podłączenie placówek medycznych do światłowodowej sieci oświatowej
- Zapewnienie pacjentom dostępu do informacji o datach zwolnienia (sms z ZUS, umieszczenie w IKP)

JAK WDROŻYĆ EZŁA - PODSUMOWANIE

1. Uzyskać certyfikat ZUS
2. Skonfigurować program np. KS-SOMED wg instrukcji
3. Pobrać numery eZŁA na potrzeby trybu offline
4. Używać